



# Bridgeclub Schollebaar

## Puzzelwandeltocht 2026



### Vragenlijst & Routebeschrijving

Vul de antwoorden in op het bijgevoegde antwoordformulier.

*Veel plezier en succes met de puzzelwandeltocht*

*We vertrekken vanuit B&D en gaan naar rechts. Aan uw rechterhand ziet u het Isalatheater*

#### Vraag 1

Opravingen uit de Romeinse tijd zijn aangetroffen bij opgravingen in de buurt van de Slotlaan. Capelle aan den IJssel werd in de 12<sup>e</sup> eeuw als nederzetting aan de rivier de Hollandse IJssel gesticht. Twee eeuwen later werd er het Slot Capelle gebouwd. Tot halverwege de 20<sup>e</sup> eeuw was Capelle een klein dorp dat leefde van aan de rivier gerelateerde bedrijvigheid. Vanaf de jaren vijftig groeide het dorp gestaag. Nu is het een stad met bijna

- a. 60.000 inwoners
- b. 70.000 inwoners
- c. 80.000 inwoners

#### Vraag 2

Capelle is verdeeld in een aantal wijken. Wij bevinden ons nu in wijk

- a. Schollebaar
- b. Oostgaarde
- c. Middelwatering
- d. Fascinatio

#### Vraag 3

Waar verwijst Isala naar?

- a. Romeinse naam voor de IJssel
- b. Naam van de architect
- c. Arthur Isala was de eerste directeur

#### Vraag 4

Het theater opende in?

- a. 1989
- b. 1999
- c. 2009

#### Vraag 5

De IJssel was eeuwenlang de belangrijkste levensader voor Capelle. Met de komst van trein en metro veranderde dat. Wanneer kreeg Capelle een metroverbinding?

- a. 1968
- b. 1981
- c. 1994

*We lopen het plein af, steken over en gaan naar links (Rivierweg)*

#### Vraag 6

Vlakbij het Gemeentehuis ziet u het werk Amnesty International van Petri Voet.

Het beeld bestaat uit vier elementen (water, lucht, aarde en vuur) en dossiers van Amnesty International.

**Hoe hoog is het kunstwerk (in centimeters)?**

**Hoe zwaar is het kunstwerk (in ton)?**



# Bridgeclub Schollebaar Puzzelwandeltocht 2026



## Vragenlijst & Routebeschrijving

### Loop voorbij het gemeentehuis

#### Vraag 7

Hier ziet u het beeld Prometheus (1966) van Leen Droppert. Wie was Prometheus?

- a. hij stal het vuur bij de Olympische goden
- b. was het brein achter het paard van Troje
- c. wist de gevaarlijke medusa (met slangenhaar) te onthoofden
- d. doorgrondde het labrynt van Kreta en doodde de Minotaurus



Aan de overkant zien we winkelcentrum De Koperwiek. Daar is ook dit bronzen van een vrouw met koperwiek te zien. (hier niet naar op zoek gaan).

#### Vraag 8

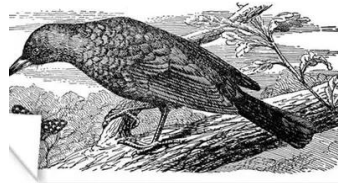
Welke afbeelding is van een koperwiek.



a



b

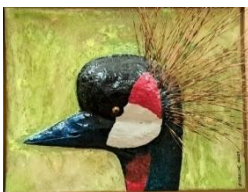


c



d

#### Vraag 9



In wijkcentrum Schollebaar ook een aantal 'rare vogels' te zien:  
hoeveel stuks?

### Loop verder op de Rivierweg

#### Vraag 10

Aan uw linkerhand ziet u het kerkgebouw De Hoeksteen. In welk jaar is deze kerk gebouwd

- a. 1968
- b. 1994
- c. 2002



# Bridgeclub Schollebaar Puzzelwandeltocht 2026



## Vragenlijst & Routebeschrijving

### Vraag 11

Wat stelt het plastic op het dak van de kerk voor?

- a. de vlam van het pinksterfeest
- b. de harp van David
- c. een miskelk



*Loop verder op de Rivierweg. Deze buigt naar links af en gaat over in de Kievitstraat. Vrij snel is er een straat naar rechts, De A, Vuykiaan, loop deze in*

### Vraag 12

Welke afbeelding is van een kievit?



a



b



c

### Vraag 13

Wat doet een kievit als hij in gevaar is?

- a. hij doet alsof hij een gebroken vleugel heeft
- b. hij neemt een schutkleur aan
- c. hij maakt zich piepklein

### Vraag 14

De kievit is een:

- a. weidevogel
- b. zangvogel
- c. watervogel
- d. roofvogel

**De A. Vuykiaan gaat over in de Dorpsstraat. Sta stil bij het bord met informatie over Scheepswerf Vuijk en loop het terrein op. (U kunt de trap of hellingbaan nemen)**

### Vraag 15

Bekijk het schaduwbeeld uit 2008. Silhouet van de romp van een schip. Wie is de maker?

- a. Nout Visser
- b. Mari Andriessen
- c. Jan Wolkers



# Bridgeclub Schollebaar

## Puzzelwandeltocht 2026



### Vragenlijst & Routebeschrijving

#### Vraag 16

De werf Vuyk bestond van 1872 tot 1980. In die jaren bouwde het maar liefst

- a. 500 schepen
- b. 800 schepen
- c. 900 schepen
- d. 1000 schepen

#### Vraag 17

Vuyk begon met de reparatie en bouw van houten schepen. Maar, wanneer lieten zij het eerste stalen schip te water?

- a. 1843
- b. 1852
- c. 1879
- d. 1890

#### *Loop richting de IJssel. Rechts ziet u de stormvloedkering*

#### Vraag 18

Na de watersnoodramp van 1953 werden de deltawerken gebouwd. In welke volgorde werden de stormvloedkeringen aangelegd?

- a. Oosterscheldekering, Maeslantkering, Hartelkering, IJsselkering
- b. IJsselkering, Oosterscheldekering, Maeslantkering, Hartelkering
- c. Hartelkering, Maeslantkering, Oosterschelderkering, IJsselkering
- d. Maeslantkering, Hartelkering, IJsselkering, Oosterscheldekering



#### Vraag 19

Vlakbij dit terrein woont/woonde een van onze minister- presidenten. Wie?

- a. Jan Peter Balkenende
- b. Wim Kok
- c. Joop den Uyl
- d. Ruud Lubbers

#### Vraag 20

Welke politici zijn in Capelle geboren?

- a. Jet Bussemaker
- b. Sjoerd Sjoerdsma
- c. David van Weel
- d. Wouter Koolmees

#### Vraag 21

Wanneer de IJsselkering dicht gaat, zijn de torens rood verlicht, zodat men weet dat er hoogwater is. Bij welke waterstandsverwachting gebeurt dat?

- a. 2,00 m boven NAP
- b. 2,25 m boven NAP
- c. 2,50 m boven NAP
- d. 2,26 m boven NAP



# Bridgeclub Schollebaar

## Puzzelwandeltocht 2026



### Vragenlijst & Routebeschrijving

#### Vraag 22

Er zijn twee waterkerende schuiven van de Hollandse IJsselkering. Hoeveel weegt één schuif?  
**Gewicht in ton!**

#### Vraag 23

Hoe lang is de Hollandse IJssel?  
**Lengte in kilometers!**

#### Vraag 24

**Noem zoveel mogelijk plaatsen op die langs de Hollandse IJssel liggen?**

*We lopen langs de vier blauwe periscopen. Zij vertellen u via ingebouwde kijkers en verhalen alles over de rijke lokale geschiedenis van deze dijk.*

#### Vraag 25

Over welke historische periode of specifiek thema gaat het verhaal bij de eerste periscoop die u tegenkomt?

- a. De strijd tegen het water en de watersnoodramp
- b. De bloeiende steenbakkerijen langs de rivier
- c. De tweede wereldoorlog en de lokale bezetting
- d. De visserij en de zalmvangst in de Hollandse IJssel

#### Vraag 26

Als u door de kijker van de periscopen kijkt, ziet u historische beelden die exact over het huidige landschap heen vallen. Welk verdwenen bouwwerk of object is hierdoor weer zichtbaar aan de overkant van de rivier?

- a. Een historische windmolen voor de polderbemaling
- b. De oude scheepshellingen van werf Vuijk in volle glorie
- c. Een middeleeuwse verdedigingstoren
- d. Het oude veerhuis voor de oversteek naar Krimpen

#### Vraag 27

De periscopen besteden ook aandacht aan de donkere jaren van de Tweede Wereldoorlog in Capelle. Waar hielden de bezetters (zoals leden van de Hitlerjugend en de Wehrmacht) destijds strategisch de wacht in deze regio?

- a. In speciaal aangelegde loopgraven in de Hitlandpolder
- b. Op de uitkijktorens van de Hollandsche IJsselkering
- c. Bij de strategische bunkers en posten langs de Rijndijk en Dorpsstraat
- d. In het Isalatheater

#### Vraag 28

Aan het einde van deze historische ontdekkingstocht: hoeveel blauwe periscopen heeft u nu in totaal geteld langs dit specifieke gedeelte van de dijk?

- a. 2 periscopen
- b. 3 periscopen
- c. 4 periscopen
- d. 5 periscopen

*Vanaf de dijk lopen we weer terug in de richting de Dorpskerk & het Van Cappellenhuis*



# Bridgeclub Schollebaar

## Puzzelwandeltocht 2026



### Vragenlijst & Routebeschrijving

#### Vraag 29

Het gele pand op Dorpsstraat 151 bevat mooie gebrandschilderde ramen. Wat ziet u op deze ramen?  
**Leg uit!**

#### Vraag 30

Onderweg passeert u de historische Dorpskerk (Kerklaan 1). Uit welk jaar stamt het monumentale Van Dam-orgel dat in deze kerk staat?

- a. 1850
- b. 1904
- c. 1953

#### Vraag 31

We eindigen de route bij de omgeving van het monumentale Van Cappellenhuis (Dorpsstraat 164). Dit pand werd in 1898 gebouwd. Het Van Cappellenhuis is oorspronkelijk een:

- a. Voormalig bejaardentehuis
- b. Oud raadhuis
- c. Voormalig postkantoor

#### Vraag 32

Welke kleur heeft de statige voordeur van het Van Cappellenhuis?

- a. Groen
- b. Blauw
- c. Zwart

#### Vraag 33

Kijk goed naar de voorgevel van dit monument. Hoeveel ramen telt de voorkant van het gebouw op de begane grond?

**Aantal ramen**

#### Vraag 34

Op de eerste verdieping bevindt zich de historische Regentenkamer, die nog volledig in de originele staat uit 1898 verkeert. Welk uniek en kostbaar materiaal bekleedt hier de wanden?

- a. Handgeschilderd Delfts blauw tegellambrisering
- b. Origineel Japans goudleren papierbehang met bloemenreliëf
- c. Frans zijden wandbespanning met goudraad

*We lopen door naar het Stadsplein richting bibliotheek / startpunt.*



# Bridgeclub Schollebaar Puzzelwandeltocht 2026



## Vragenlijst & Routebeschrijving

### Vraag 35

Welke vlag is van de dorpskern Ouderkerk aan den IJssel?



a



b



c



d

### Vraag 36

Welke vlag is van de dorpskern Krimpen aan den IJssel?



a



b



c



d

### Vraag 37

Welke vlag is van de dorpskern Moordrecht?



a



b



c



d

### Vraag 38

Welke vlag is van de dorpskern Nieuwerkerk aan den IJssel?



a



b



c



d

